

NICARAGUA 153

JESÚS MARÍA



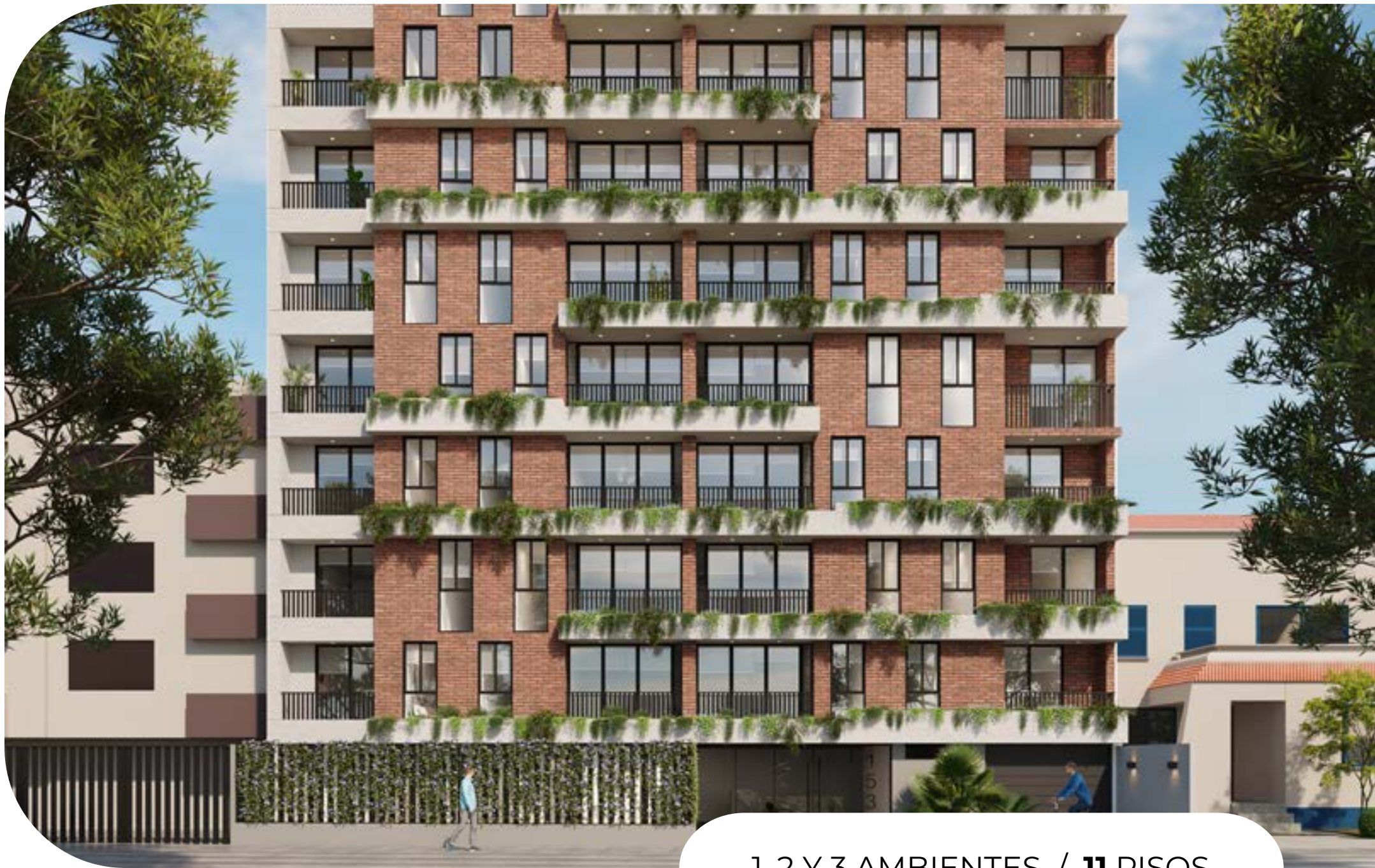
Vive en **Jesús María**



Jirón Nicaragua 153,

Jesús María





1, 2 Y 3 AMBIENTES / **11** PISOS

A un paso de todo...



Centros comerciales / Supermercados

1. Real Plaza Salaverry
2. Metro
3. Vivanda
4. Wong



Colegios

11. Colegio Los Álamos
12. Colegio Particular San Clemente
13. Colegio San Felipe



Universidades

5. Universidad Peruana de Ciencias Aplicadas
6. Universidad del Pacífico
7. Instituto San Ignacio de Loyola



Restaurantes

14. Nakachi
15. Katana
16. Shimaya Ramen



Centros de Salud

8. Hospital Central Militar
9. Hospital Central de la Policía Nacional
10. Centro Médico de Jesús María



Jirón Nicaragua 153,

Jesús María



Ubicado en una exclusiva zona residencial de Jesús María, Nicaragua 153 es un proyecto de 11 pisos que combina diseño moderno, elegancia y funcionalidad.

Ofrece departamentos de 1, 2 y 3 ambientes, todos con acabados de primera y espacios cuidadosamente distribuidos para brindarte confort, estilo y una vida en armonía.

Vive en un edificio boutique, rodeado de tranquilidad, pero conectado con lo mejor de la ciudad.

IMÁGENES REFERENCIALES Y NO VINCULANTES

Espacios diseñados para ti.

Áreas internas

31.30 m² a 129 m²







Clóset con puertas de melamina

Dorm. Principal

IMÁGENES REFERENCIALES Y NO VINCULANTES

Estudio





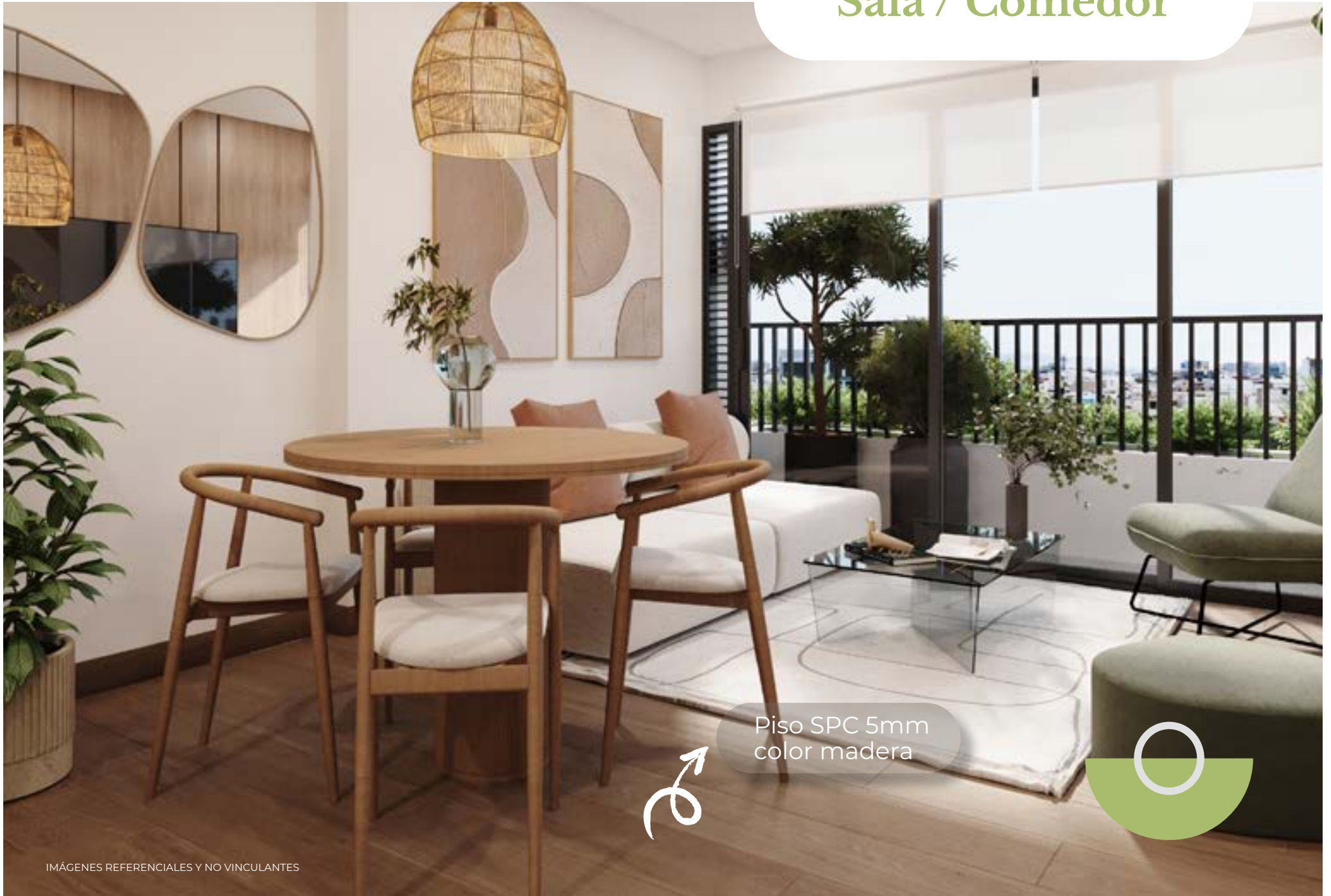
Muebles de melamina

Tablero de cuarzo blanco

Kitchenette

IMÁGENES REFERENCIALES Y NO VINCULANTES

Sala / Comedor



Piso SPC 5mm
color madera





Baño Principal

IMÁGENES REFERENCIALES Y NO VINCULANTES

Dorm. Secundario



Áreas comunes

disfruta cada momento





Terraza Bar



IMÁGENES REFERENCIALES Y NO VINCULANTES

IMÁGENES REFERENCIALES Y NO VINCULANTES



Lobby

SUM



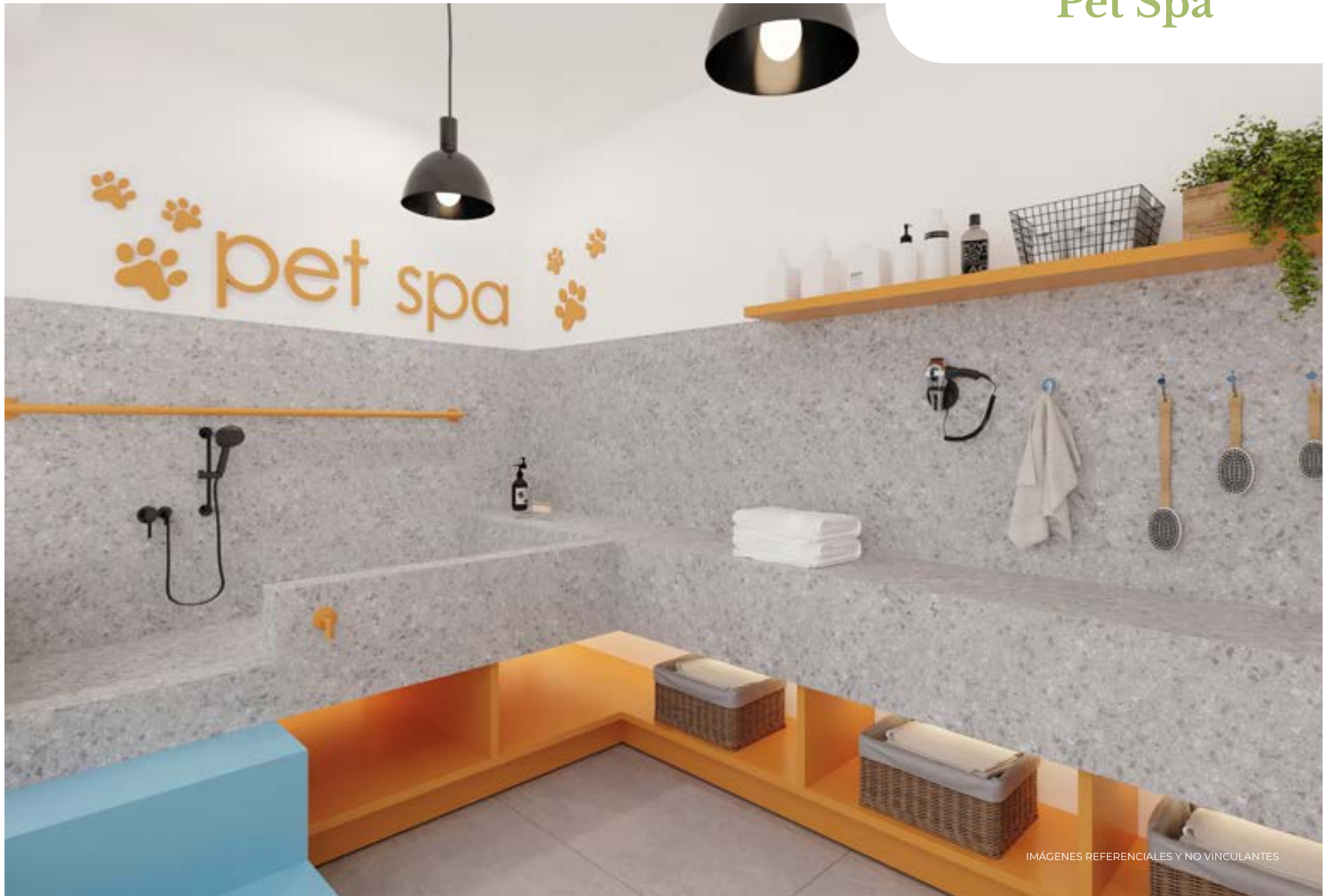
IMÁGENES REFERENCIALES Y NO VINCULANTES

IMÁGENES REFERENCIALES Y NO VINCULANTES



Coworking

Pet Spa



IMÁGENES REFERENCIALES Y NO VINCULANTES



Bike Zone

Gym



IMÁGENES REFERENCIALES Y NO VINCULANTES

IMÁGENES REFERENCIALES Y NO VINCULANTES



Zona de Parrillas

Tipologías

31.30 m² a 129 m²



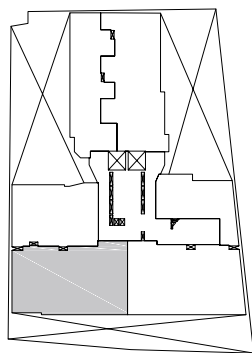




101 A

TIPOLOGÍA

99.80 m²



JR. NICARAGUA

PLANOS REFERENCIALES Y NO VINCULANTES.



3 AMBIENTES | 2 BAÑOS

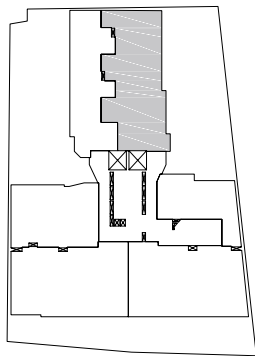
ÁREA TECHADA: **65.82 M²**
ÁREA LIBRE: **33.98 M²**



101 B

TIPOLOGÍA

129.45 m²



JR. NICARAGUA

PLANOS REFERENCIALES Y NO VINCULANTES.



3 AMBIENTES | 2 BAÑOS

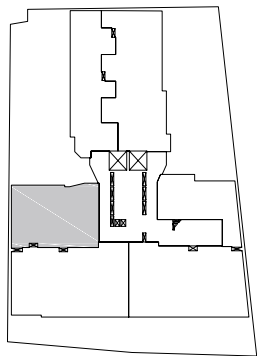
ÁREA TECHADA: **64.51 M²**
ÁREA LIBRE: **64.94 M²**



102 A

TIPOLOGÍA

67.88 m²



JR. NICARAGUA

PLANOS REFERENCIALES Y NO VINCULANTES.



2 AMBIENTES | 2 BAÑOS

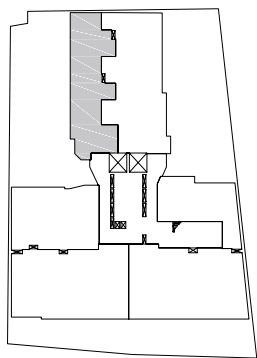
ÁREA TECHADA: **45.45 M²**
ÁREA LIBRE: **22.43 M²**



103 A

TIPOLOGÍA

110.85 m²



JR. NICARAGUA

PLANOS REFERENCIALES Y NO VINCULANTES.



2 AMBIENTES | 1 BAÑO | 1 BAÑO VISITA

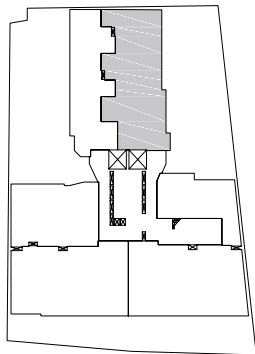
ÁREA TECHADA: **45.45 M²**
ÁREA LIBRE: **65.40 M²**



1103 DÚPLEX

TIPOLOGÍA

138.44 m²



JR. NICARAGUA

PLANOS REFERENCIALES Y NO VINCULANTES.



3 AMBIENTES | ESTAR | 3 BAÑOS | 1 BAÑO VISITA

ÁREA TECHADA: 106.29 M²
ÁREA LIBRE: 32.15 M²



Vive a tu manera
en tu propio espacio

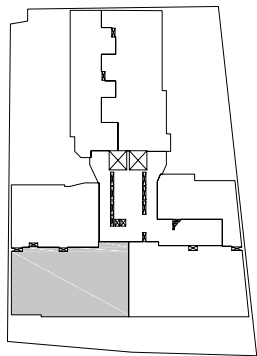




X01 A

TIPOLOGÍA

71.23 m²



JR. NICARAGUA

PLANOS REFERENCIALES Y NO VINCULANTES.



3 AMBIENTES | 2 BAÑOS

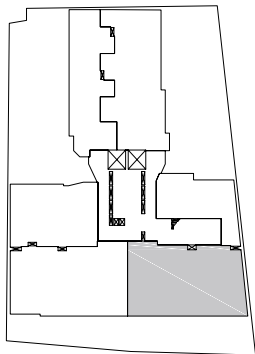
ÁREA TECHADA: **68.04 M²**
ÁREA LIBRE: **3.19 M²**



X01 B

TIPOLOGÍA

73.41 m²



JR. NICARAGUA

PLANOS REFERENCIALES Y NO VINCULANTES.



3 AMBIENTES | 2 BAÑOS

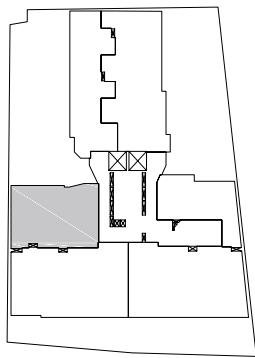
ÁREA TECHADA: **69.02 M²**
ÁREA LIBRE: **4.39 M²**



X02 A

TIPOLOGÍA

45.45 m²



JR. NICARAGUA



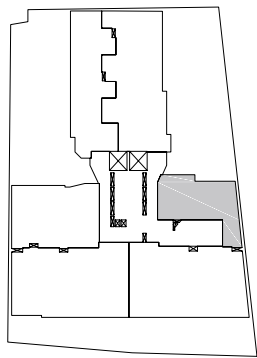
2 AMBIENTES | 2 BAÑOS



X02 B

TIPOLOGÍA

31.30 m²



JR. NICARAGUA



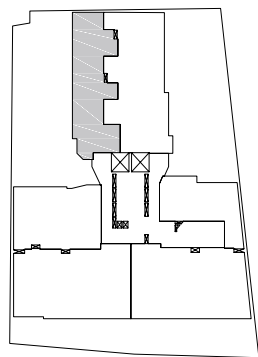
1 AMBIENTE | 1 BAÑO



X03 A

TIPOLOGÍA

45.45 m²



JR. NICARAGUA



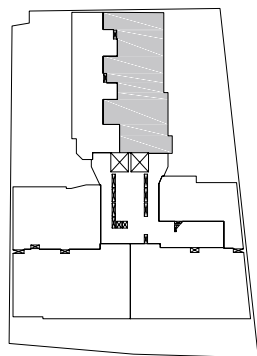
2 AMBIENTES | 1 BAÑO | 1 BAÑO VISITA



X03 B

TIPOLOGÍA

64.51 m²



JR. NICARAGUA



3 AMBIENTES | 2 BAÑOS



+10 AÑOS

CONSTRUYENDO NUEVAS HISTORIAS

En Granadero Inmobiliaria redefinimos la experiencia de vivir en Lima Moderna. Nuestros proyectos ofrecen un estándar de vivienda de primer nivel, respaldado por nuestros diseños sofisticados, acabados de alta calidad, áreas comunes modernas y ubicaciones estratégicas.

GRANADERO
INMOBILIARIA



+44,000m²
Construidos

+348 Unidades
Entregadas

5 Proyectos
Entregados

NICARAGUA 153

JESÚS MARÍA



914 109 484
966 362 492



JIRÓN NICARAGUA 153, JESÚS MARÍA



GRANADERO.COM.PE

GRANADERO
INMOBILIARIA

